



Vos services mobilité **Roannais Agglomération**

GUIDE DES TRANSPORTS SCOLAIRES

Collège JEAN DE LA FONTAINE



www.bus-star.com



04 77 727 727



Boutique Point City :

du lundi au vendredi
de 9h15 à 12h15 et
de 13h30 à 18h30

le samedi
de 9h15 à 12h15 et
de 14h à 17h



QUELLE CARTE CHOISIR POUR QUE MON ENFANT SE RENDE AU COLLÈGE ?



COMMENT ORGANISER FACILEMENT LES TRAJETS SCOLAIRES ?



Pour vous rendre au Collège Jean de la Fontaine, plusieurs cas :

Vous habitez Roanne ou une commune desservie par une ligne régulière STAR ?

CARTE OÙRA

Pour des déplacements sur le réseau STAR.



Vous habitez Ouches, Villemontais, Lentigny, Villerest ou St Jean St Maurice ?

CARTE SCHOOLY

Pour les déplacements de votre enfant avec le service de transport scolaire depuis votre commune.

Des lignes dédiées au transport scolaire reliant les communes à leur établissement de secteur.



Les trajets pour rejoindre le Collège Jean de la Fontaine :

LIGNE	TRAJET	TYPE DE CARTE
187-01	Villemontais - Lentigny - Ouches - Roanne	Schooly
187-02	St Jean St Maurice - Lentigny - Ouches - Roanne	Schooly
Région 257-04	Villemontais - Le Coteau	Schooly
STAR Ligne 3	Roanne - Mayollet (arrêt du Collège)	OùRA
Navette Scolaire	Villerest - Le Diapason	OùRA

VOS TRAJETS STAR - Carte OùRA

Vous résidez dans une commune desservie par une ligne régulière STAR comme Roanne et Villerest. Plusieurs abonnements sont disponibles (voir tableau tarif p.4), choisissez celui qui vous convient.

Le plan du réseau ainsi que les fiches horaires de nos lignes sont disponibles :

en Boutique Point City (50 rue Jean Jaurès, Roanne)
ou sur www.bus-star.com.

INFORMATIONS PRINCIPALES

LIGNE **3** MABLY BOURG <-> MAYOLLET

- 1 bus toutes les 20 minutes
- Correspondance à l'Hôtel de Ville avec nos lignes régulières

VOS TRAJETS SCHOOLY - Carte Schooly

Vous résidez une commune extérieure comme Villemontais, Lentigny, St Jean St Maurice, Ouches... plusieurs trajets peuvent conduire votre enfant à son collège de secteur.

Les trajets et horaires de ces lignes sont disponibles sur www.bus-star.com dans la rubrique «STAR SCHOOLY».

COMMENT PRÉPARER LE TRAJET VERS LE COLLÈGE ?



VOTRE TRAJET SUR UNE LIGNE STAR

La carte Oûra est faite, l'abonnement est acheté, votre enfant peut voyager sur l'intégralité du réseau STAR.

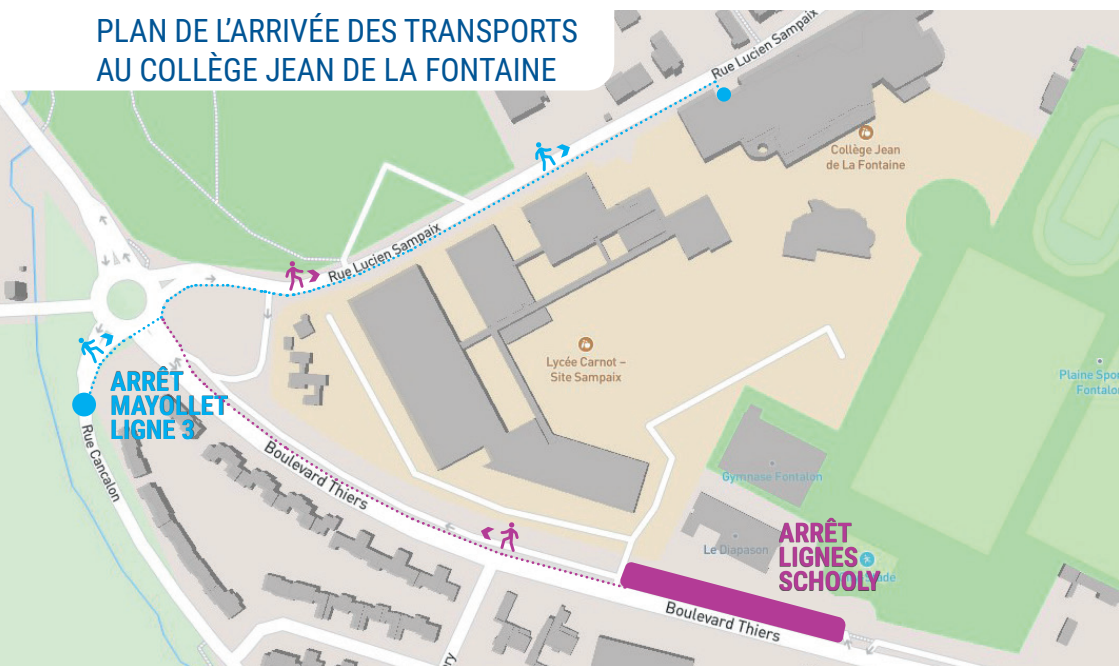
Repérez l'arrêt le plus proche de chez vous et l'arrêt le plus proche du collège (pour le Collège Jean de la Fontaine : Ligne 3 - arrêt Mayollet) pour savoir quel trajet emprunter.

VOTRE TRAJET SUR UNE LIGNE SCHOOLY

Lors de l'inscription de votre enfant, précisez l'arrêt de montée et l'arrêt de descente, afin de l'inscrire sur un trajet précis. La carte vous sera adressée par courrier.

Votre enfant devra respecter les points d'arrêts mentionnés à l'inscription et montrer sa carte au conducteur lors de ses trajets.

PLAN DE L'ARRIVÉE DES TRANSPORTS AU COLLÈGE JEAN DE LA FONTAINE



QUELS SONT LES TARIFS POUR LE TRANSPORT DE MON ENFANT ?



PUBLIC	TITRE	TICKET UNITÉ	TICKET JOURNÉE	10 VOYAGES	ABONNEMENT MENSUEL	ABONNEMENT ANNUEL
	STAR JEUNES - 26 ANS		1€40	3€50	10€00	21€00
	STAR SCOLAIRE				11€00	110€00

Réduction solidaire sous présentation d'un justificatif de quotient familial inférieur à 785

* 2 MOIS OFFERTS EN CHOISSANT L'ABONNEMENT ANNUEL

SERVICE SCHOOLY	-	-	-	-	110€00
-----------------	---	---	---	---	--------

Réduction solidaire à 75€00 sous présentation d'un justificatif de quotient familial inférieur à 419

VOTRE ABONNEMENT OURA

L'abonnement «Scolaire» donne droit à un aller/retour par jour, uniquement les jours scolaires. Il est réservé aux jeunes de - de 19 ans, habitants une commune de Roannais Agglomération.

L'abonnement «Jeunes - 26 ans» permet de voyager en illimité sur l'ensemble du réseau STAR.

VOTRE ABONNEMENT SCHOOLY

Le service Schooly fonctionne sur la base d'un aller/retour par jour scolaire. Votre enfant sera inscrit sur un trajet précis avec un point de montée et un point de descente. Il existe un tarif annuel unique.

Paiement en 1 fois lors de l'inscription. Possibilité d'un paiement en 3 fois pour les inscriptions sur internet (une première partie au comptant puis en janvier et avril).

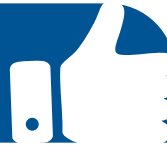
AMENDES

Titre de transport non-validé :

Absence de titre de transport :

SI PAYÉE SOUS 48H	SI PAYÉE AU-DELA DE 48H	NON PAYÉE AU-DELA DE 90 JOURS	SI PAYÉE SOUS 48H	SI PAYÉE AU-DELA DE 10 JOURS	NON PAYÉE AU-DELA DE 90 JOURS
5.00 €	20.00 €	180.00 €	45.00 €	87.00 €	180.00 €

LES RÈGLES À CONNAITRE POUR VOYAGER SEREINEMENT



JE SUIS EN RÈGLE

Je valide ma carte Oûra à chaque montée.

Je montre ma carte Schooly au conducteur à chaque montée.



J'AI OUBLIÉ MA CARTE

J'achète un ticket au conducteur en montant dans le bus (1€40)

MON COMPORTEMENT À BORD

Je ne jette pas mes déchets par terre, je ne pose pas les pieds sur les sièges, je respecte les autres et le conducteur.



Sur les trajets Schooly, j'attache ma ceinture de sécurité.

Ces comportements peuvent entraîner une amende de 150€ pour «trouble de l'ordre et de la tranquillité».



MON TÉLÉPHONE PORTABLE

J'utilise mon téléphone sans le son pour ne pas déranger les autres usagers.

Je n'ai pas le droit de filmer ou prendre des photos à bord.

SÉCURITÉ À L'ARRÊT

Les montées et descentes se font uniquement à un point d'arrêt.

Quand je descends, j'attends que le bus soit reparti pour traverser.

EN RÉSUMÉ : LE PARCOURS TRANSPORT SCOLAIRE



Vous habitez une commune desservie par une ligne régulière STAR :

Vous habitez une commune extérieur :



Rendez-vous en Boutique Point City pour créer la carte OûRA de votre enfant.
Munissez vous de sa pièce d'identité, d'une photo d'identité et d'un justificatif de domicile.



Choisissez l'abonnement à mettre sur la carte.



Repartez le jour même avec votre carte OûRA.



Inscrivez votre enfant sur le service Schooly grâce au formulaire papier en Boutique Point City ou en ligne sur www.bus-star.com.



Précisez l'arrêt de montée et de descente de votre enfant.



Recevez la carte Schooly courant Août chez vous.



LES INFORMATIONS À CONNAITRE



F.A.Q

Mon enfant a perdu sa carte, que faire ?

Faire une demande de duplicata en Boutique Point City.

Peut-on changer de trajet en cours d'année ?

Oui, présentez vous en Boutique Point City avec la carte actuelle et demandez le changement.

Mon enfant a perdu un objet dans le car, que faire ?

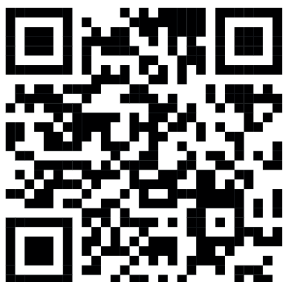
Appelez le transporteur de la ligne utilisée.

Mon enfant peut-il utiliser le réseau STAR avec sa carte Schooly ?

Non, la carte Schooly est strictement réservée au trajet Schooly sur lequel vous avez inscrit votre enfant.

Pour toute information, vous pouvez nous joindre au **04 77 727 727**, par email à l'adresse **schooly@bus-star.com** ou nous rendre visite **en Boutique Point City** (50 Rue Jean Jaurès à Roanne).

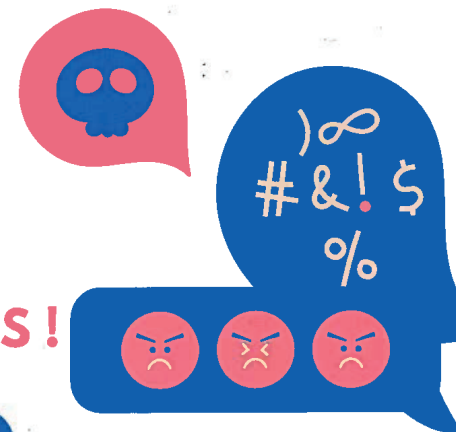
PAGE SCHOOLY SITE INTERNET



Scannez ce QR Code pour connaître le détail des informations, avoir accès à tous les documents nécessaires et à la plateforme d'inscription en ligne (attention, plateforme ouverte uniquement du 2 juin au 31 juillet).

NON

AU HARCÈLEMENT DANS LES TRANSPORTS !



Les mots peuvent blesser,
les gestes peuvent marquer.



**Si tu es victime ou témoin,
parles-en au chauffeur !
Le silence ne doit jamais être
une option.**



Affiche réalisée par des jeunes 3^{ème} des collèges Albert Thomas et Aragon